



DIRECCION DE VINCULACION TECNOLOGICA Y PROYECTOS ESPECIALES



VINCULACIÓN TECNOLÓGICA
Y PROYECTOS ESPECIALES UAQ



COORDINACIÓN
DE EMPLEO | UAQ

Presentación de actividades de Área de
SERVICIO DE EMPLEO

Responsable:
M. en A. Ing. Ana Elena Barroso Velazquez



COORDINACIÓN
DE EMPLEO | UAQ

MISION

Promover la **inclusión laboral** estratégica universitaria entre los **sectores** empresarial, gubernamental y social, de acuerdo a la **expectativa del mercado** especializado en el país y al **plan estatal y nacional** de desarrollo.

VISION



COORDINACIÓN
DE EMPLEO | UAQ

Ser reconocida como la coordinación de empleabilidad estatal, que **contemple y cubra las necesidades del ámbito laboral actuales y proyectadas**, mediante la generación de opciones de vinculación y colocación de punta

OBJETIVO GENERAL



COORDINACIÓN
DE EMPLEO | UAQ

Fomentar la **empleabilidad** de la comunidad universitaria a nivel Nacional **mediante acciones de involucramiento** con los sectores productivo, gubernamental y social en el **ámbito laboral** como de **investigación dirigida.**

OBJETIVOS ESPECIFICOS



COORDINACIÓN
DE EMPLEO | UAQ

- Ser un **medio eficaz de vinculación y de empleabilidad** con los sectores gubernamental, empresarial y social en el ámbito laboral.
- Ser un medio **promotor de egresados y estudiantes** en el ámbito de competencia laboral.
- Promover el autoempleo mediante la **generación de proyectos UAQ**.
- Fortalecer la **vinculación interna** con las facultades de la UAQ e **instituciones educativas** con la finalidad de generar proyectos en conjunto de beneficio mutuo.
- Generar y apoyar **acciones de autoempleo**.
- Promover el **intercambio de candidatos a nivel Nacional** con instancias empleadoras como agencias de colocación o bolsas de trabajo detectando necesidades actualizadas en el ámbito laboral.

OBJETIVOS ESPECIFICOS



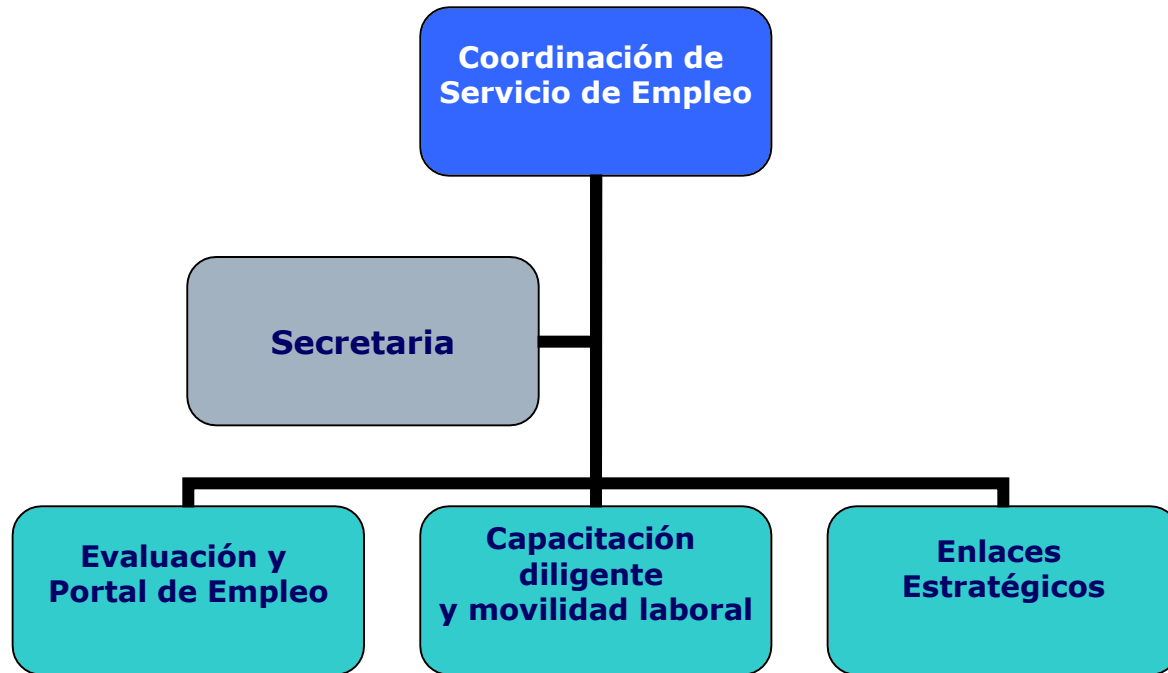
COORDINACIÓN
DE EMPLEO | UAQ

- Asistir a **Foros, Congresos y Ferias que fortalezcan** los proyectos generados en la Coordinación de Servicio de Empleo.
- Implementar acciones que eleven la calidad del servicio de la Coordinación de Servicio de Empleo como de la Dirección y que fomenten **la creación de nuevas formas de empleabilidad** para nuestros egresados.
- Fortalecer la **representatividad** de nuestros alumnos y egresados en las carteras de vacantes ante las distintas instancias y páginas de Internet.
- Promover el servicio de **investigación especializada** bajo la supervisión de Doctores y Maestros Universitarios en los sectores Empresarial, Gubernamental y Social

ORGANIGRAMA



COORDINACIÓN
DE EMPLEO | UAQ

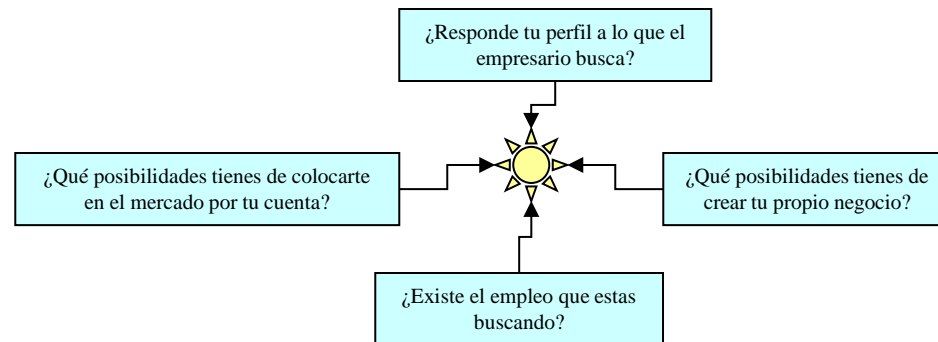


EVALUACION



COORDINACIÓN
DE EMPLEO | UAQ

Generar una **“foto situacional”** independiente de una **“valoración psicométrica”** del candidato que cubra principalmente las siguientes expectativas:



En base a las respuestas personales como institucionales basadas en la valoración psicométrica aplicada, se procede a **enviar al prospecto a capacitación diligente o en su caso enviar** curriculum a la **fuentes empleadora.**



COORDINACIÓN
DE EMPLEO | UAQ

PORTAL DE EMPLEO

Se trata de un canal vía WEB en donde se podrán **consultar programas de apoyo para la búsqueda del empleo** , módulos de **consulta y consejos** para el desarrollo laboral.

Objetivos:

- Promover la **capacitación previa entrevista** así como una guía formadora para el estudiante o egresado que desee mejorar su técnica de presentación curricular.
- Ser un **medio de vinculación interinstitucional** con cámaras, secretarías, empresas, etc.
- **Fomentar el involucramiento curricular** como expectativas de promoción de candidatos como empleos.
- Ser un medio moderado de ingreso de la coordinación al promover una cuota mensual ante vacantes, etc.



COORDINACIÓN DE EMPLEO | UAQ

DIFUSIÓN

Portal UAQ

The screenshot shows a Windows Internet Explorer browser window with the following details:

- Address bar: <https://docs.google.com/a/uqa.edu.mx/viewer?a=v&pid=gmail&attid=0.1&thid=13a97f8d0c16af60>
- Page Title: cartel examen psicometrico coord empleocambio 2
- Document Title: cartel examen psicometrico coord empleocambio 2
- Document Content: A recruitment poster for UAQ with the following text:
 - ¿Quieres conocer tus capacidades, destrezas, habilidades y además encontrar un excelente empleo?
 - ¡ATRÉVETE!**
 - la UAQ te apoya
 - Te invitamos a realizar dos pruebas psicométricas sencillas y básicas que te abrirán el camino al éxito, como parte del proceso de colocación que te brinda la UAQ.
 - Comunícate al 192 12 00 ext. 3581
 - o envíanos tu currículum a empleo@uaq.mx



COORDINACIÓN DE EMPLEO | UAQ

DIFUSIÓN Portal UAQ

The screenshot shows a Windows Internet Explorer browser window with the address bar displaying a Google Docs viewer URL. The document title is "beca empleo300.pdf". The main content of the document is a blue flyer with the following text:

Con el objetivo de
FOMENTAR Y FORTALECER
la colaboración entre
Instituciones Educativas y las Empresas del Sector Productivo.
SE INVITA
A todos los recién egresados o próximos a egresar a **concurrir** para una
BECA
Bajo los siguientes puntos:
- Un salario mensual de \$6,000 pesos.
- Incorporarse a una empresa privada del sector productivo ó persona física con actividad empresarial.
Requisitos: profesional en el ámbito laboral.

The browser's taskbar at the bottom shows several open applications: "Inicio", "PALABRAS 26 DE OC...", "COORDINACION DE ...", "BECA empleo PDF - a...", and "beca empleo300.pdf ...". The system tray shows the time as 10:41 a.m. and the language as ES.

CAPACITACION DILIGENTE



COORDINACIÓN
DE EMPLEO | UAQ

Las tecnologías en rápido cambio requieren que los empleados afinen de manera continua su conocimiento, aptitudes y habilidades, a fin de manejar los nuevos procesos y sistemas.

El término capacitación en este caso, estará **relacionado con las necesidades fundamentales de los prospectos y aptitudes** para lograr el **puesto adecuado en base a sus entrevistas.**

MOVILIDAD LABORAL



COORDINACIÓN
DE EMPLEO | UAQ

Se refiere en **realidad al cambio de posición ocupacional** (el paso de un empleo subordinado a un empleo independiente) y **cubre también la variación en el tipo de actividad de la unidad económica de prestación de bienes o servicios** (el cambio en la línea de productos vendidos o la desaparición de una empresa anterior y la creación de una nueva).

Así también es referido, desde el punto de vista de nuevos **proyectos generadores**, a el tipo de movilidad en donde exista la posibilidad generadora de **utilidades propias**.

ENLACES ESTRATEGICOS



COORDINACIÓN
DE EMPLEO | UAQ

Se refiere a los **nuevos enfoques** en estos espacios y se particulariza en la necesaria relación dialógica entre la planificación estratégica y el aprendizaje organizacional en el contexto de la sociedad presente.

Maneja ámbitos interinstitucionales generadores de Congresos, Foros, Ferias de Capacitación y Empleabilidad en el Estado, a favor de la vinculación estratégica.

CAPACITACION DILIGENTE Y MOVILIDAD LABORAL



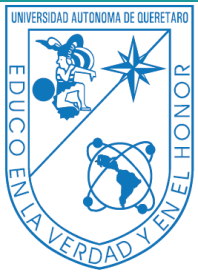
COORDINACIÓN
DE EMPLEO | UAQ

Detección de necesidades
de capacitación

Detección de la
Coordinación de Servicio
de Empleo

Seguimiento a las
peticiones por
Coordinadores de
Facultades

Evaluación de
Necesidades y Desarrollo



VINCULACIÓN TECNOLÓGICA
Y PROYECTOS ESPECIALES UAQ



COORDINACIÓN
DE EMPLEO | UAQ

GRACIAS POR SU ATENCION